



GCP TP-BackOffice Interface

Обзор системы

Проект	TP-BackOffice Interface
Номер проекта	
Клиент	
Руководитель проекта	
Статус	Проект документа
Дата / версия	2007.03.01 / v. 1.0
Автор	Global Consulting Partners



Дата	Версия	Статус	Автор(ы)
2007.03.01	1.0	Проект документа	Global Consulting Partners
Изменения: 1-ая версия			

Все права защищены. Никакая часть этого документа не может передаваться, воспроизводиться или храниться в системе поиска информации в любой форме или любыми средствами, цифровыми, электронными, механическими или другими, без предварительного письменного разрешения Global Consulting Partners, которому должна быть послана заявка для получения такого разрешения.

© Все права на интеллектуальную собственность защищены и принадлежат GCP PLC и партнерам 2005 - 2007.



Содержание

1	ВВЕДЕНИЕ	4
2	ПРИМЕР ИСПОЛЬЗОВАНИЯ	6



1 Введение

GCP TP-BackOffice Interface – система, которая дает банкам или любым другим финансовым учреждениям возможность автоматически получать сделки Forex и money-market из трейдинговых платформ (таких как, например, Reuters) и передавать в любую другую финансовую систему (например, система бэк-офиса банка).

GCP TP-BackOffice Interface поддерживает ряд трейдинговых платформ и форматов данных и может быть сконфигурирована для обеспечения широкого диапазона требований клиента.

Главные возможности **GCP TP-BackOffice Interface**:

- *Неограниченное количество источников сделок (трейдинговые платформы)* – данные могут поступать одновременно из разных источников
- *Обработка данных в пакетном режиме и режиме реального времени* – данные могут приниматься, обрабатываться и отсылаться как через определенные промежутки времени так и в реальном времени
- *Конфигурируемые форматы входящих и исходящих данных*– форматы данных могут меняться клиентом без изменений в программном обеспечении
- *Конфигурируемая обработка ошибок* – пользователь может конфигурировать реакцию системы на исключительные ситуации, такие как ошибки формата, повреждение данных или отказ внешних систем
- *Доступная история сделок* – все детали сделок могут отображаться с помощью интерфейса администратора
- *Гибкая маршрутизация сделок* – в качестве адресата сделки может быть использована более чем одна система (например, в зависимости от типа сделки или других полей сообщения сделка может быть направлена в систему бэк-офиса и /или в казначейскую систему)
- *Гарантированная доставка сообщений* – любое сообщение, передаваемое системой, хранится в постоянной очереди сообщений и базе данных, обеспечивающей надежную обработку и доставку



- *Система оповещения и реакции на события* – пользователь может задавать оповещения и сценарии действий, базирующиеся на любых данных сделки (например, послать e-mail в отдел управления рисками, если была получена сделка с заданным контрагентом)
- *Независимость от используемой СУБД* – система поддерживает любые базы данных, совместимые с JDBC
- *Удобство мониторинга и администрирования* – пользователю предоставляется простой в использовании графический интерфейс с возможностью удаленной работы
- *Масштабируемость* – системы с большой нагрузкой могут быть распределены между несколькими компьютерами под управлением различных операционных систем
- *Возможность расширения* – могут быть добавлены каналы к новым внешним и внутренним платформам
- *Безопасность* – система поддерживает права доступа и профили пользователей; безопасность данных достигается благодаря поддержке общепринятого стандарта безопасной передачи данных - SSL
- *Многопользовательская среда* – несколько пользователей с различными правами доступа могут подключаться к интерфейсу администратора системы одновременно



2 Пример использования

Клиенту необходимо автоматизировать ввод сделок Forex и money-market в свою систему бэк-офиса (Globus).

GCP TP-BackOffice Interface внедрен в следующей конфигурации:

Тип сделки	Forex spots Forex forwards Forex swaps Deposits
Трейдинговые платформы	Reuters 3000 EBS UBS
Целевые системы	Globus
Форматы данных	Reuters TOF, EBS TOF, UBS XML, Globus CSV
Коммуникации	Serial, file exchange, TCP, SCP
База данных	Oracle

Структура системы в рамках этой конфигурации отображена в диаграмме:

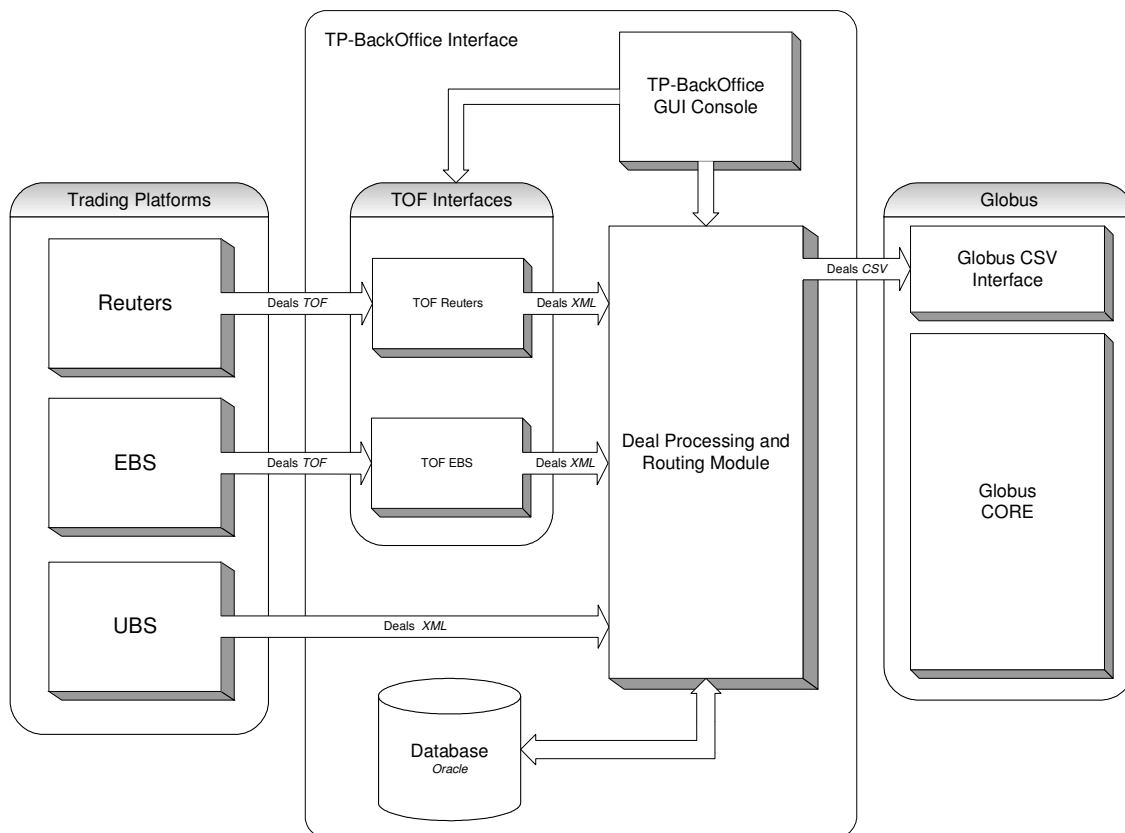


Рисунок 1. Реализация TP-BackOffice Interface, диаграмма потока данных

Примеры скриншотов ниже показывают интерфейс пользователя для административного экрана и экрана адаптера Reuters TOF (Ticket Output Feed).

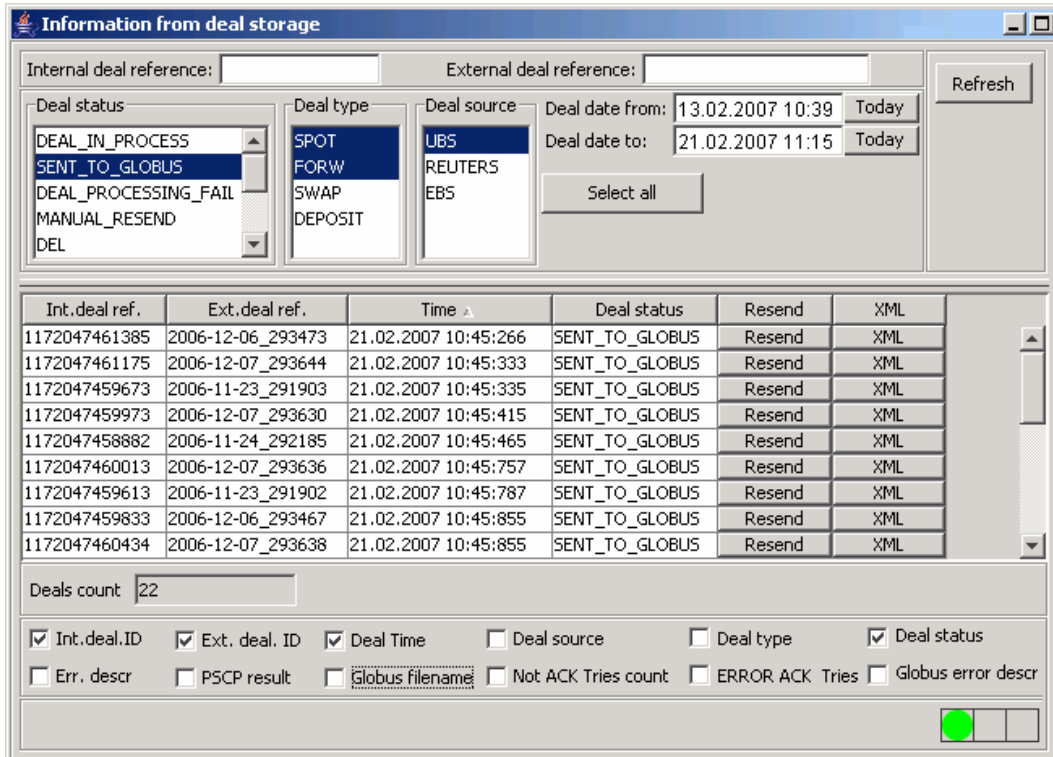


Рисунок 2. Экран сделки TP-BackOffice (версия Globus)

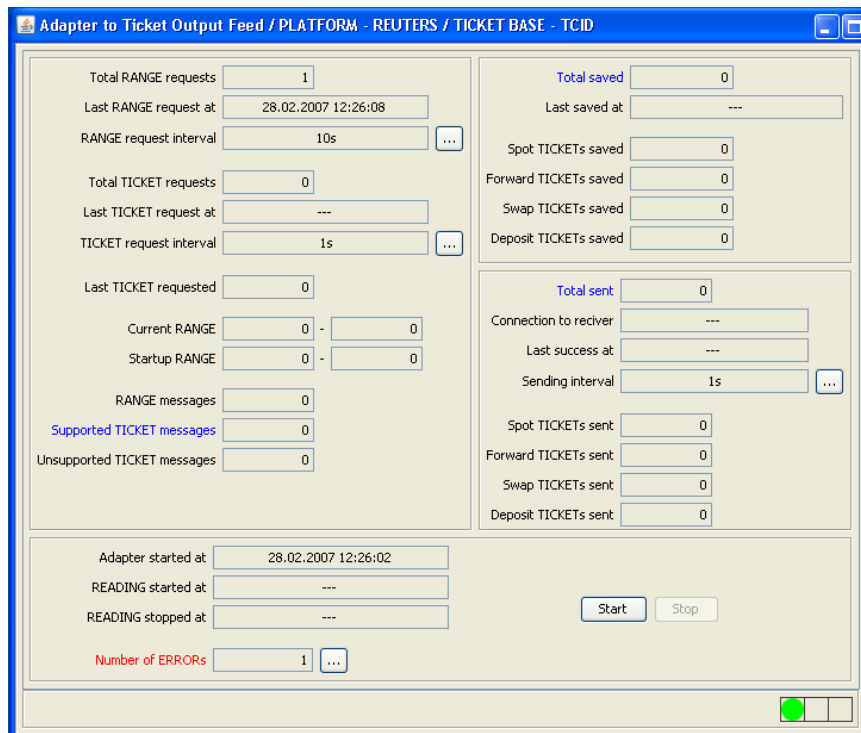


Рисунок 3. Экран Reuters TOF